

# CATÁLOGO DO ITEM IMPORTADO

## Pleito de Inclusão de Ex-Tarifário

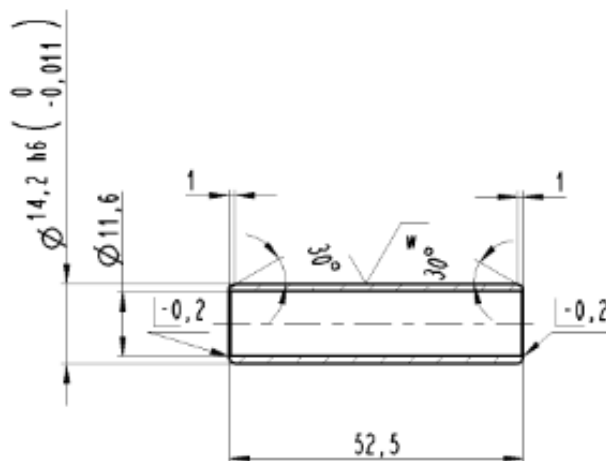
Número de Controle SDIC	NCM	Sugestão de descrição do ex-Tarifário
F18-17I	7318.29.00	Luva guia de óleo fabricada com tubo trefilado a frio sem costura (conforme DIN EN 10305-1-C45R e DIN EN 10083-2 +AC +SR), com resistência mecânica entre 700 e 850 MPa, localizada no circuito de óleo, com comprimento de 52,5 milímetros, com diâmetro externo de 14,2 milímetros h6, com diâmetro interno de 11,6 milímetros e com acabamento superficial Rz10.

### 1. Especificações técnicas detalhadas da autopeça:

A luva guia de óleo fabricada com tubo trefilado a frio sem costura conforme DIN EN 10305-1-C45R (DIN EN 10083-2) +AC +SR com resistência mecânica Rm entre 700 – 850 MPa está localizada no circuito de óleo e separa os fluxos de óleo para o variador de eixo comando de válvulas. As diferenças de diâmetros entre o parafuso, luva guia e o eixo fazem com que o óleo possa ser direcionado para avanço ou atraso do variador de comando durante o funcionamento do motor, em função da carga e rotação comandada pela OCV instalada na parte superior da tampa do cabeçote, que tem o eixo comando integrado.

Com peso máximo aproximado de 20g.

### 2. Imagens da autopeça importada e/ou desenho esquemático:



### 3. Aplicação do item importado:

Veículos automotores.

### 4. Função do item importado no produto fabricado pela empresa pleiteante do ex-tarifário:

Separar os fluxos de óleo para o variador do eixo comando de válvulas.